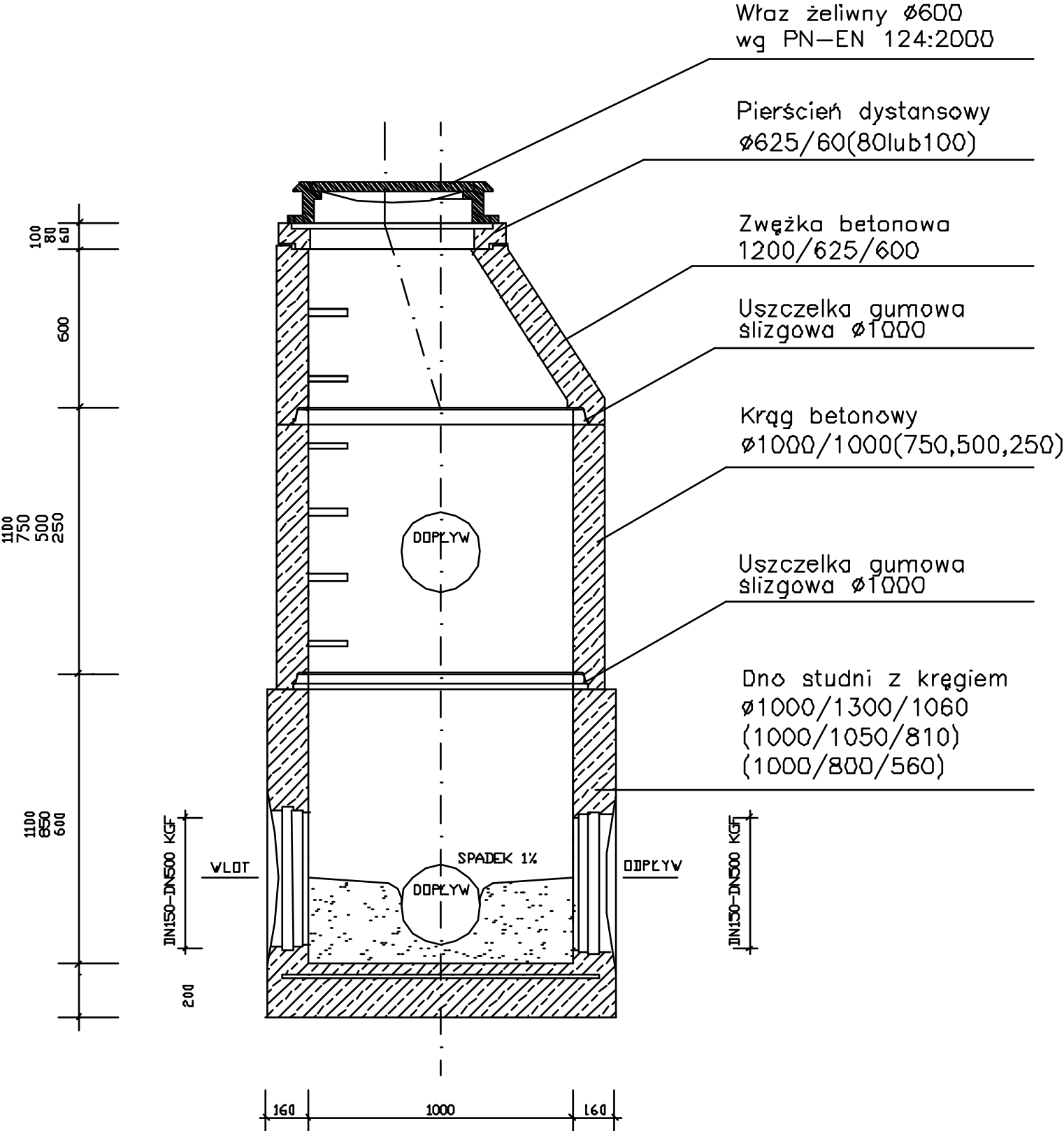
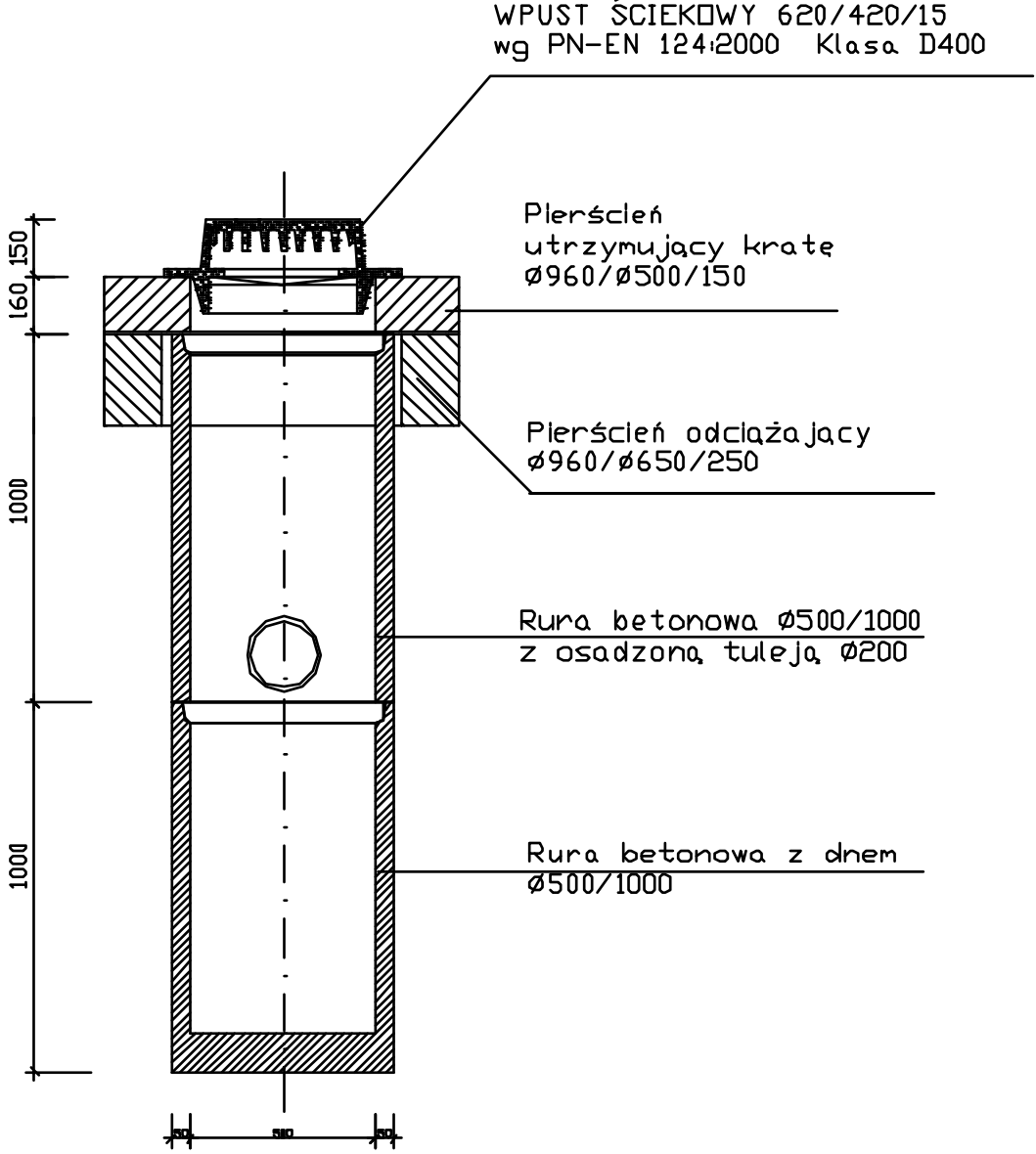


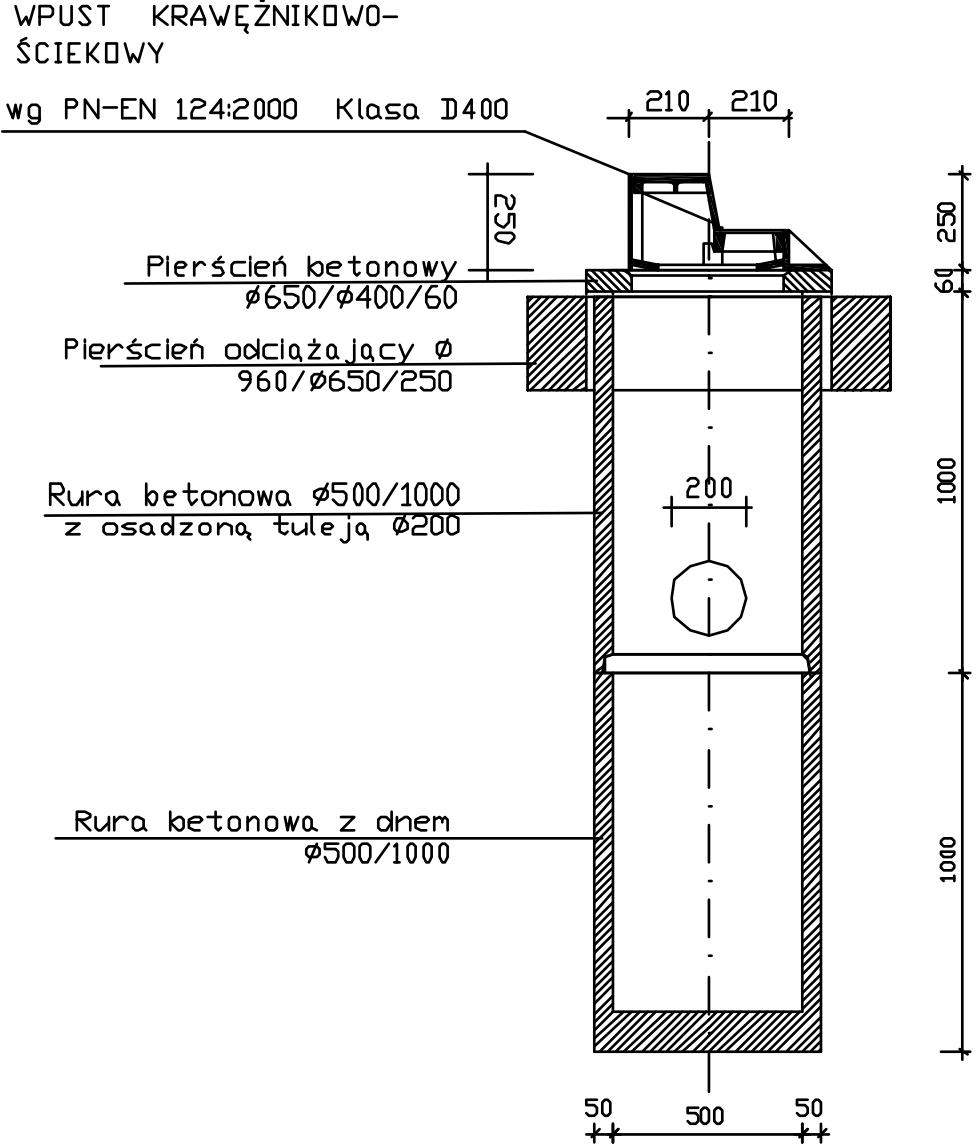
STUDZIENKA KANALIZACYJNA
REWIZYJNA Ø1000



ULICZNA STUDZIENKA
ŚCIEKOWA Ø500



ULICZNA STUDZIENKA
ŚCIEKOWA Ø500



Wymiary podano w "mm"

| USŁUGI PROJEKTOWE, NADZORY BUDOWLANE R. Ruszkiewicz H. Radolak ul. A. Bukowiec 18 64-000 Kościan | | |
|--|--|---------|
| Objekt | Przebudowa drogi gminnej w Krobi - ul. Nowa | |
| Inwestor | Gmina Krobia | |
| Nazwa rysunku | STUDZIENKI REWIZYJNA I ŚCIEKOWE | |
| Projektant | mgr inż. Stefan Stachowiak nr ewid. upr. WK/P/3301/PW/08/08 | |
| Skala 1:50 | data: październik 2011 r. | Nrys. 6 |